

Comune di Carpegna (PU)

CLASSIFICAZIONE ACUSTICA DEL TERRITORIO COMUNALE

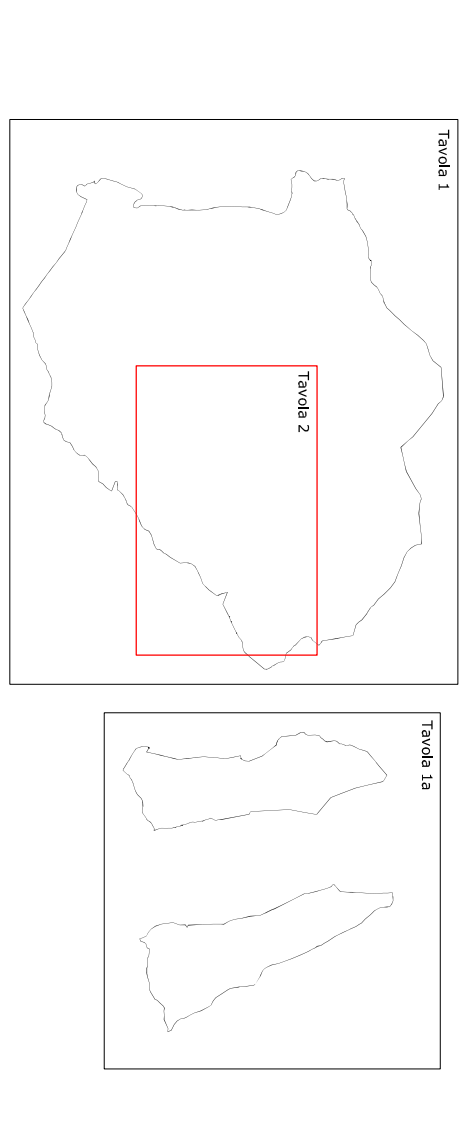
Legge Quadro 447/95
L. n. 47 del 28.2.97 art. 17
D.C.R. n. 888 del 24.05.2003



SEA GRUPPO s.r.l.

Tavola 2

Scala 1:5000



S - Scuole -Aree di spettacolo temporaneo

H - Strutture sanitarie **AM** -Area militare (poligono)

CLASSIFICAZIONE VABLUIT (DPR n. 142/04)

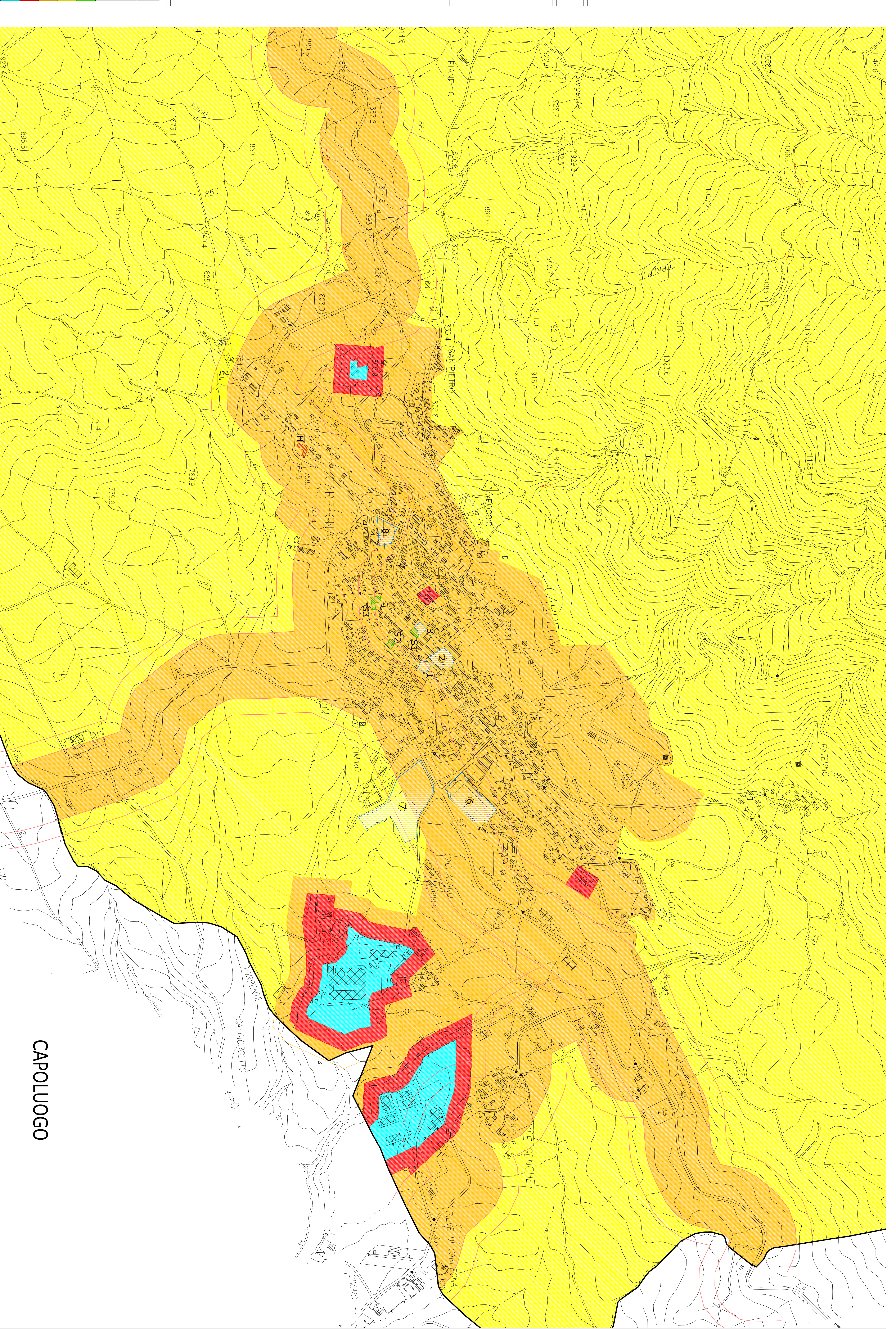
- Fasce di perforanza stradale

D.P.R. n. 142/2004 Strade esistenti e assimilabili

Tipo di strada	Spazio stradale: classe di perforanza		Altri fattori	
	Diurno	Notturno	Diurno	Notturno
Categoria (Spazio A)	50	40	70	60
Categoria (Spazio B)	50	40	65	55

Classi di destinazione d'uso del territorio

Classe	Descrizione	Limiti di emissione dBA		Limiti di emissione dBA	
		Diurno	Notturno	Diurno	Notturno
I	Aree particolarmente protette	50	40	45	35
II	Aree prevalentemente residenziali	55	45	50	40
III	Aree di tipo misto	60	50	55	45
IV	Aree di intensa attività umana	65	55	60	50
V	Aree prevalentemente industriali	70	60	65	55
VI	Aree esclusivamente industriali	70	70	65	65



CAPOLUOGO