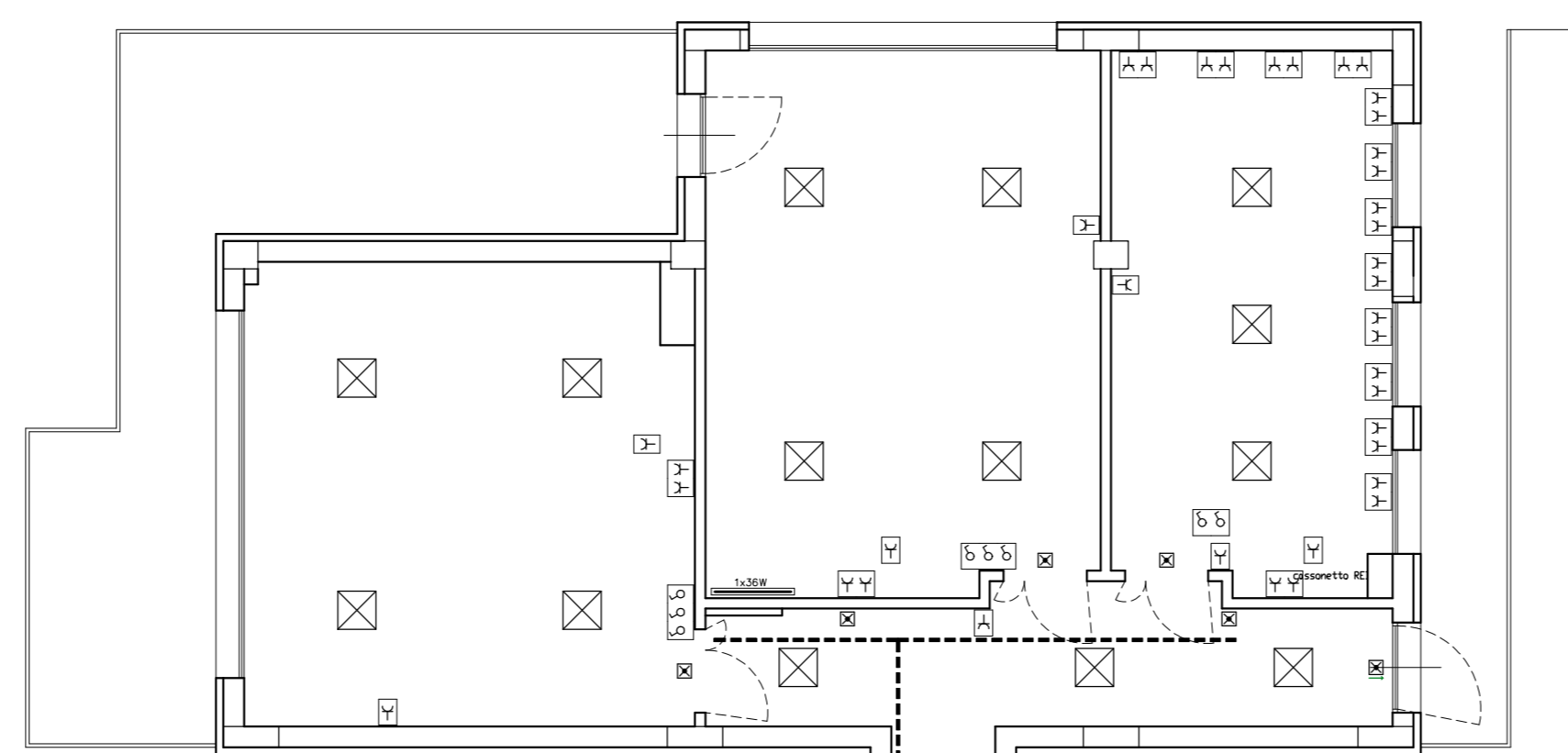
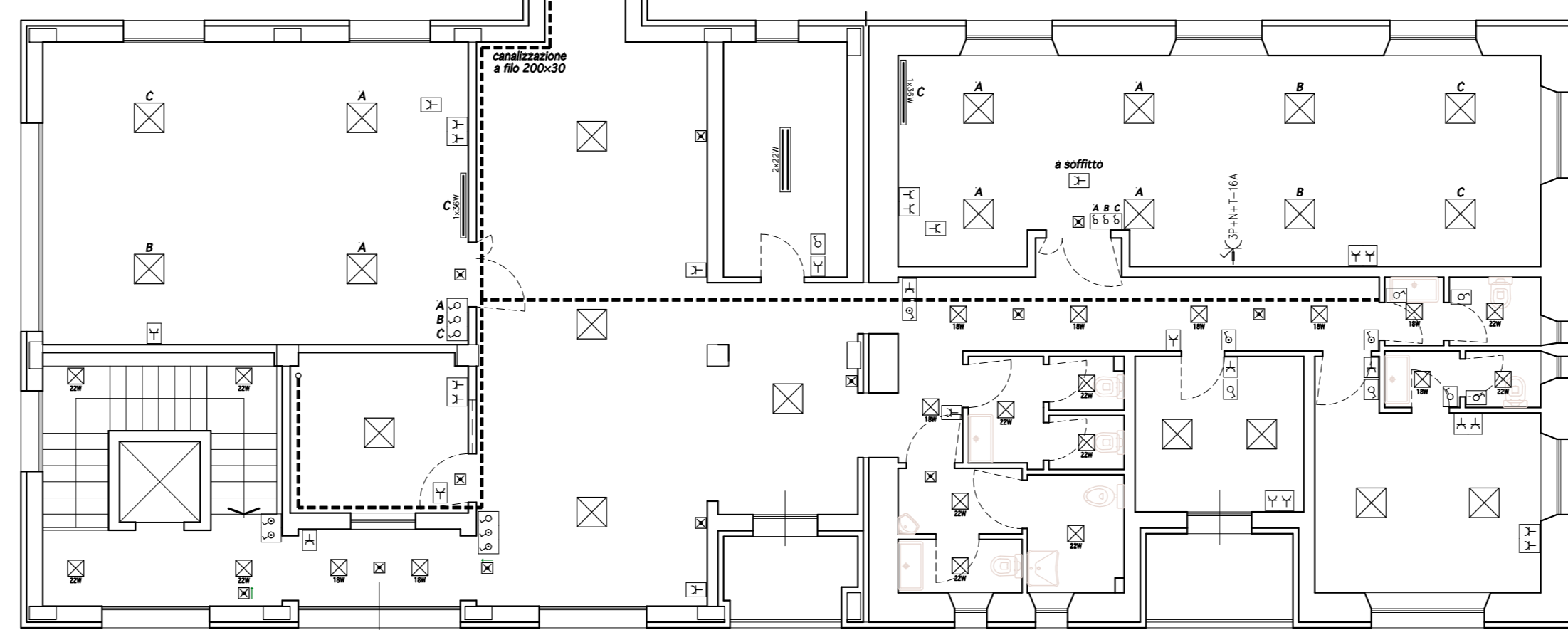
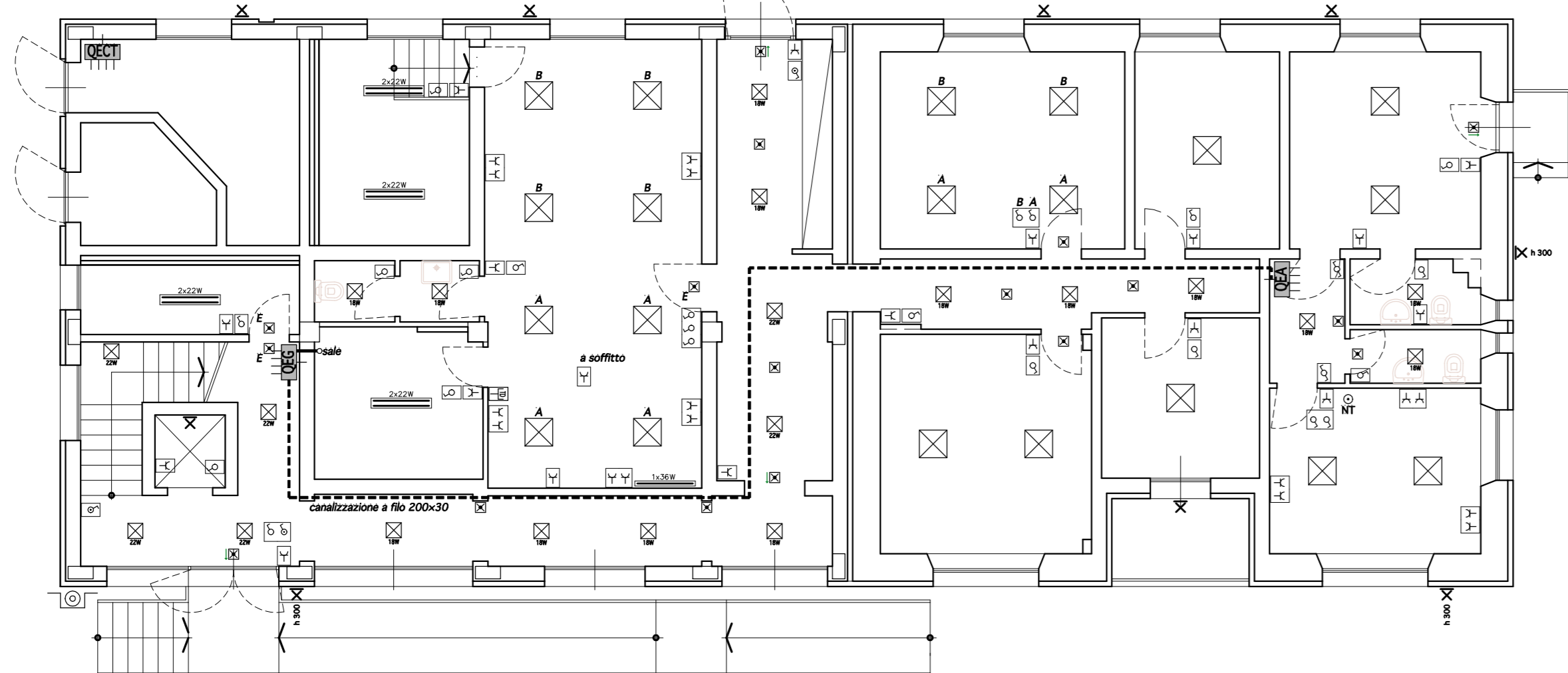


PIANO TERRA



PIANO PRIMO



LEGENDA SIMBOLI	
SIMBOLO	DESCRIZIONE
	Quadro elettrico simbolo generale
	Punto presa f.m. ZP+T-10/16A, universale (1)
	Punti comando
	Nodo di terra locale (1)
	Pulsante di emergenza

NOTE:  
 (1) Gli allacci di terra delle prese devono essere condotti al nodo di terra del locale con cavo di sezione pari alla sezione dei conduttori di neutro. Si ricorda che è permesso un solo sub-nodo.  
 Al nodo devono anche essere condotti:  
 - la terra dell'apparecchio radiologico, sezione pari alla sezione del conduttore di fase;  
 - la terra del rubinetto, sezione 6 mm<sup>2</sup>;  
 - il collegamento equipotenziale delle tubazioni idriche, sezione 6 mm<sup>2</sup>;  
 - il collegamento equipotenziale di eventuali teli metallici di porta e finestra, sezione 6 mm<sup>2</sup>.  
 Si ricorda che ogni collegamento al nodo deve essere identificato mediante targhetta e la relativa utenza deve essere identificabile all'interno del locale.



**COMUNE DI CARPEGNA**  
(Provincia di Pesaro e Urbino)

3 SETTORE - SERVIZIO LAVORI PUBBLICI

opera **PROGETTO ESECUTIVO IN LINEA TECNICA PER I LAVORI DI RISTRUTTURAZIONE EDILIZIA CON MIGLIORAMENTO SISMICO ED AMPLIAMENTO DEL FABBRICATO SITO IN VIA AMADUCCI 34 DA ADIBIRSI A SCUOLA SECONDARIA DI PRIMO GRADO**

committente **COMUNE DI CARPEGNA**

oggetto **PROGETTO ESECUTIVO IMPIANTI ELETTRICI E ASSIMILABILI SCHEMI PLANIMETRICI IMPIANTI ELETTRICI FORZA MOTTRICE E ILLUMINAZIONE**

tavola	data	23.03.2015	file
<b>24/1E</b>	variante		1-elettrici.dwg
	integr.		



STUDIO  
 Via Ca' di Vico n. 50, 47863 Novafeltria (RN),  
 tel/fax 0541/921156 - mail studio.sl@virgilio.it

PROGETTISTA  
 Ing. Mario Flenghi