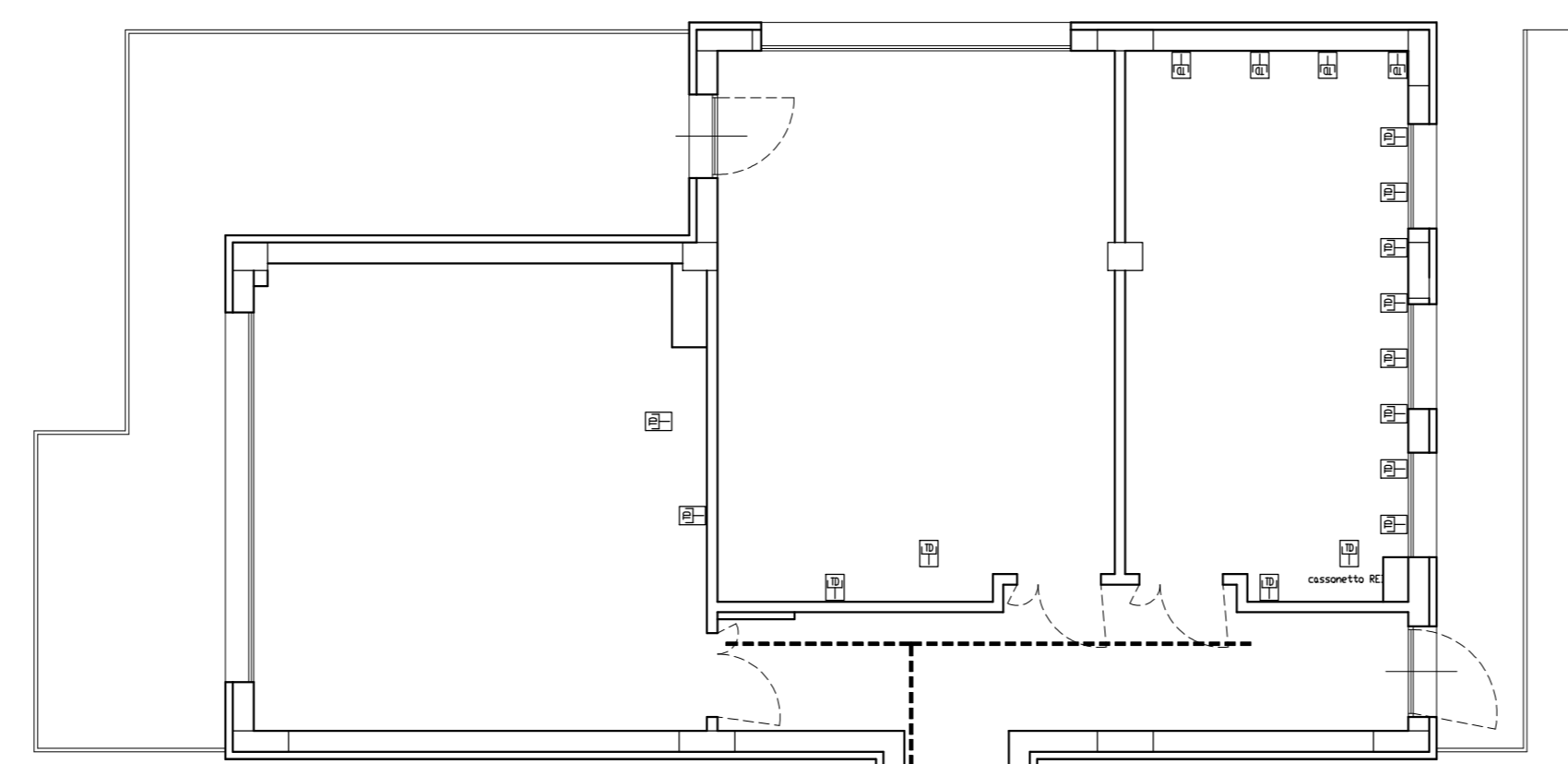
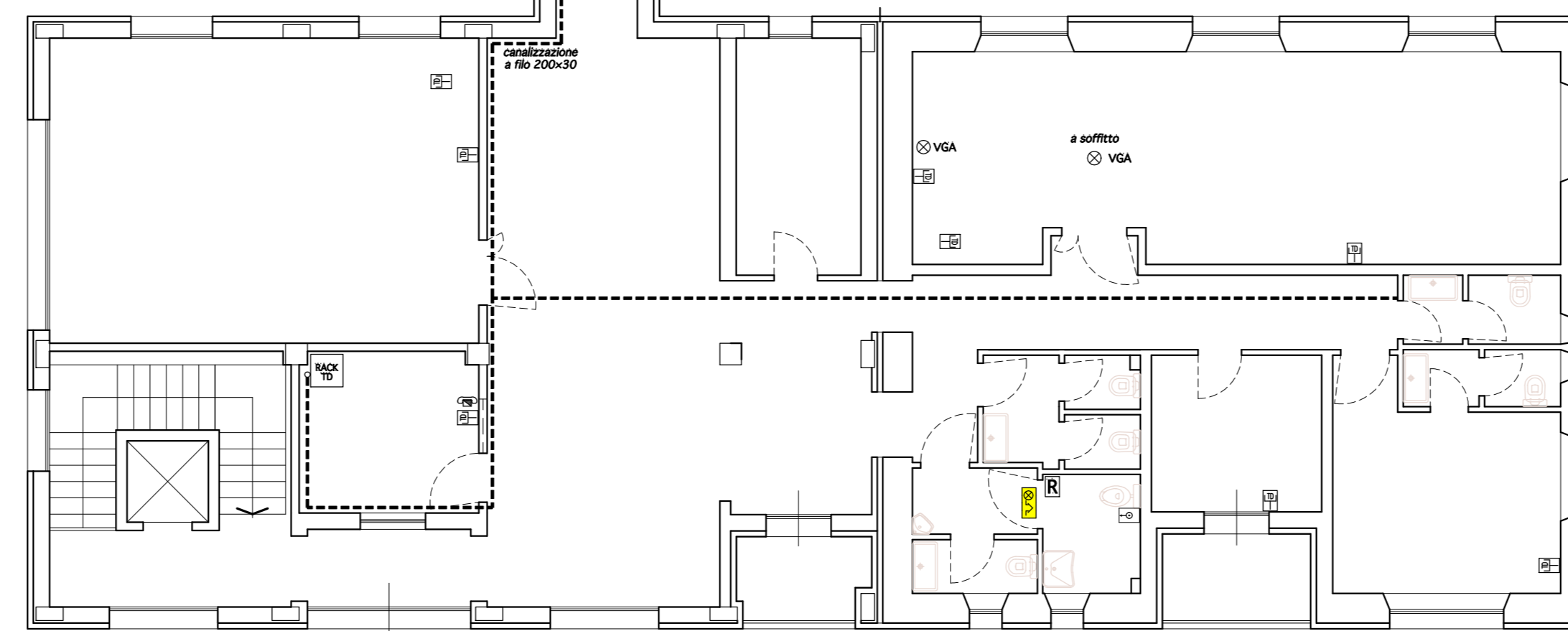
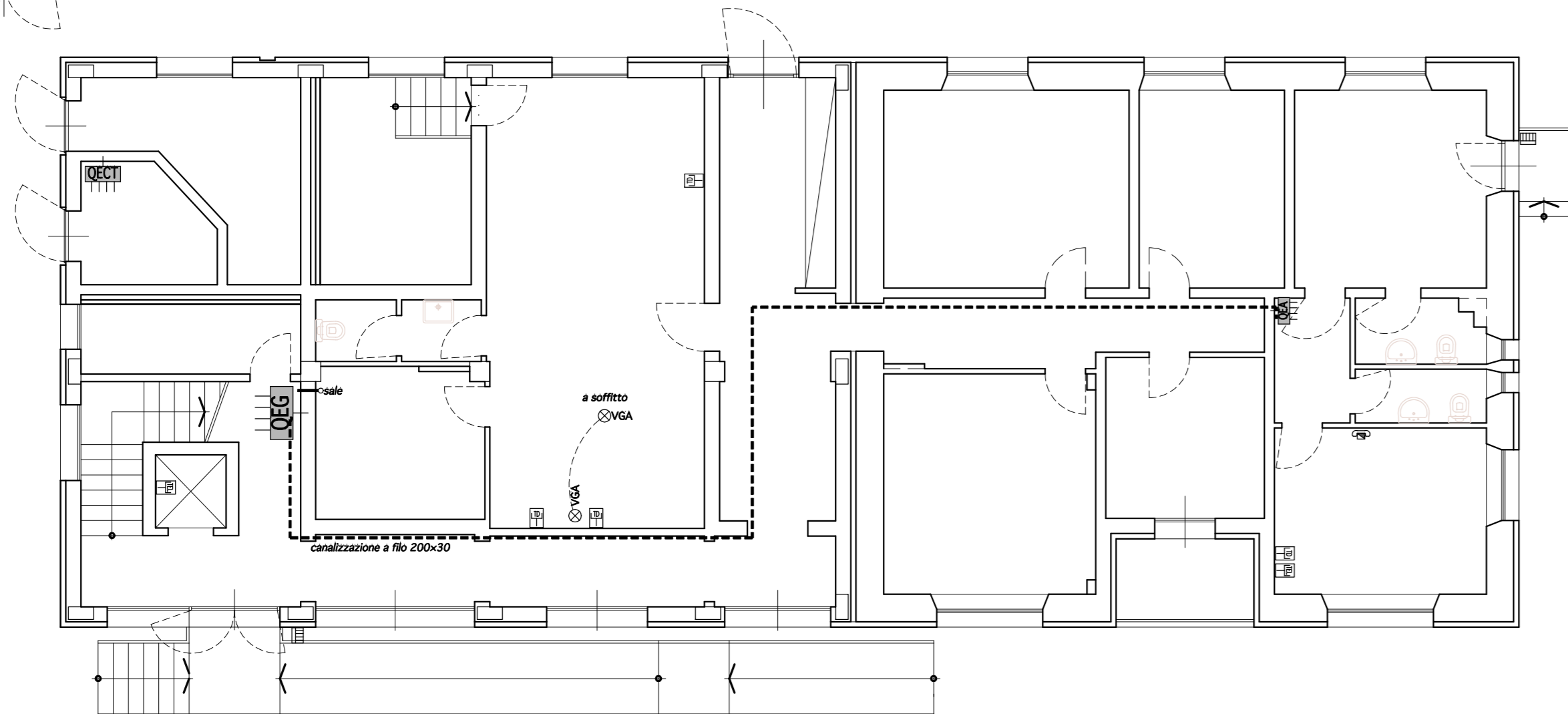


PIANO TERRA



PIANO PRIMO



LEGENDA SIMBOLI	
SIMBOLO	DESCRIZIONE
	Quadro elettrico simbolo generale
	Connettore centrale diffusione di suono (2)
	Diffusore di suono, a parete e a controsoffitto
	Presse trasmissione dati, RJ45
	Avvisatore chiamata soccorso bagno disabili, ottico-acustico
	Chiamata di soccorso
	Reset chiamata di soccorso
	Connettore VGA
	Armadio attrezzato apparati attivi TD
	Scatole a incasso 100x100x70mm, uscita connettore VGA
NOTE:	
(2) Verificare, in relazione alla tipologia dell'impianto, la scatola ad incasso necessaria.	



COMUNE DI CARPEGNA
(Provincia di Pesaro e Urbino)

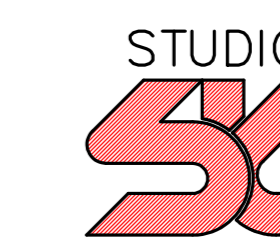
3 SETTORE - SERVIZIO LAVORI PUBBLICI

opera PROGETTO ESECUTIVO IN LINEA TECNICA PER I LAVORI DI RISTRUTTURAZIONE EDILIZIA CON MIGLIORAMENTO SISMICO ED AMPLIAMENTO DEL FABBRICATO SITO IN VIA AMADUCCI 34 DA ADIBIRSI A SCUOLA SECONDARIA DI PRIMO GRADO

committente **COMUNE DI CARPEGNA**

oggetto PROGETTO ESECUTIVO IMPIANTI ELETTRICI E ASSIMILABILI
SCHEMI PLANIMETRICI IMPIANTI ASSIMILABILI

tavola	data	23.03.2015	file
24/2E	variante		2-elettrici.dwg
	integr.		



STUDIO
SL
Via Ca' di Vico n. 50, 47863 Novafeltria (RN),
tel./fax 0541/921158 - mail studio.sl@virgilio.it

PROGETTISTA
Ing. Mario Flenghi